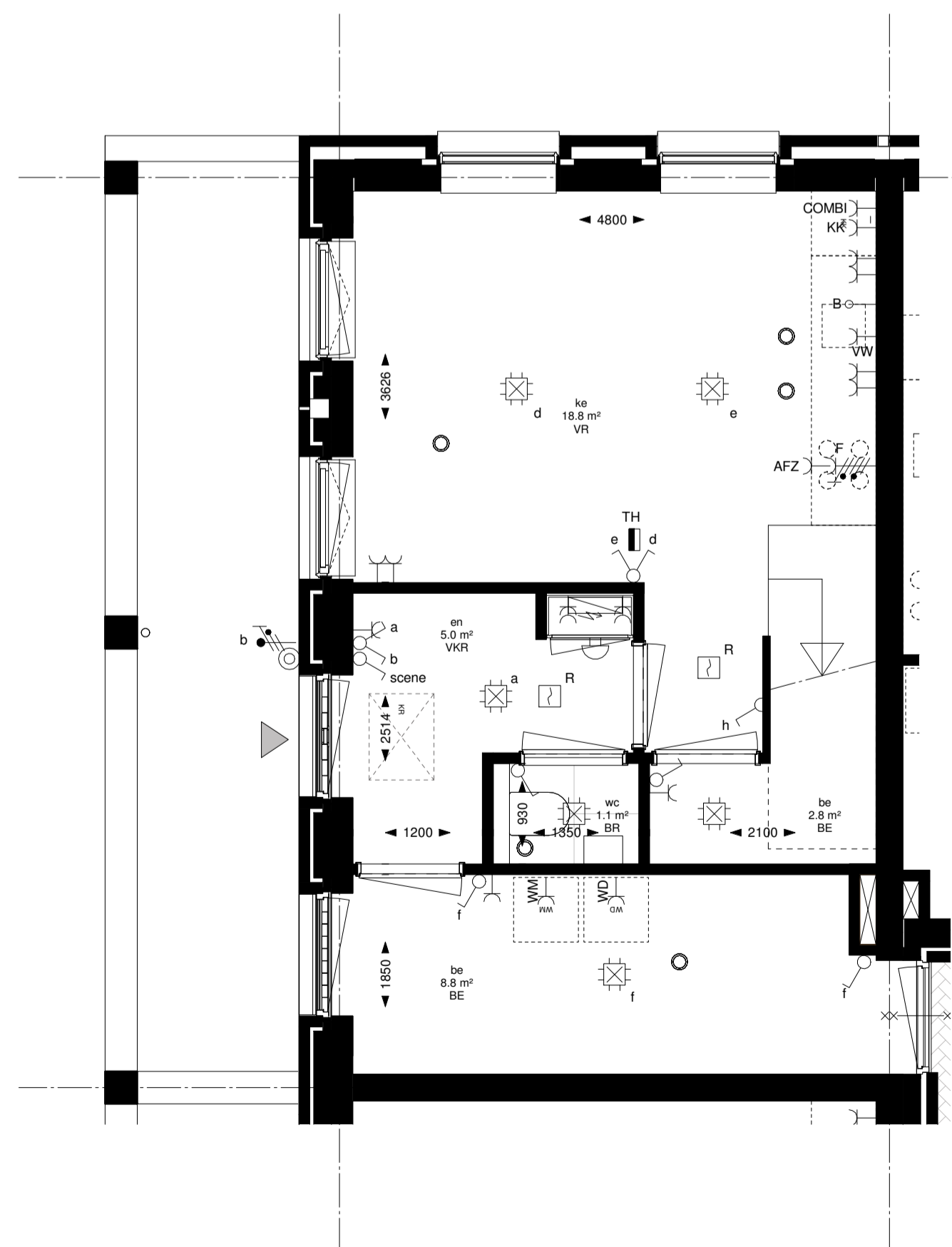
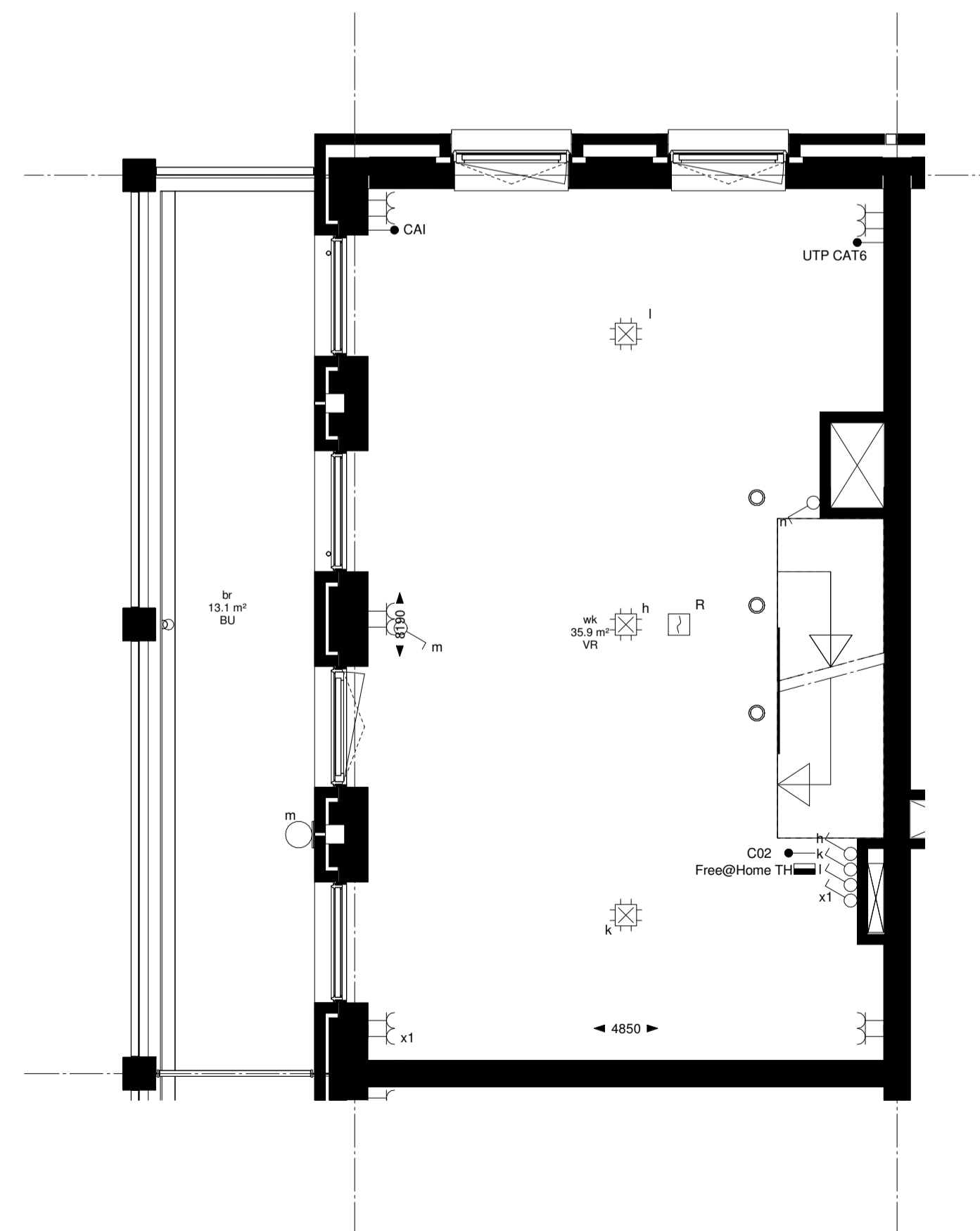


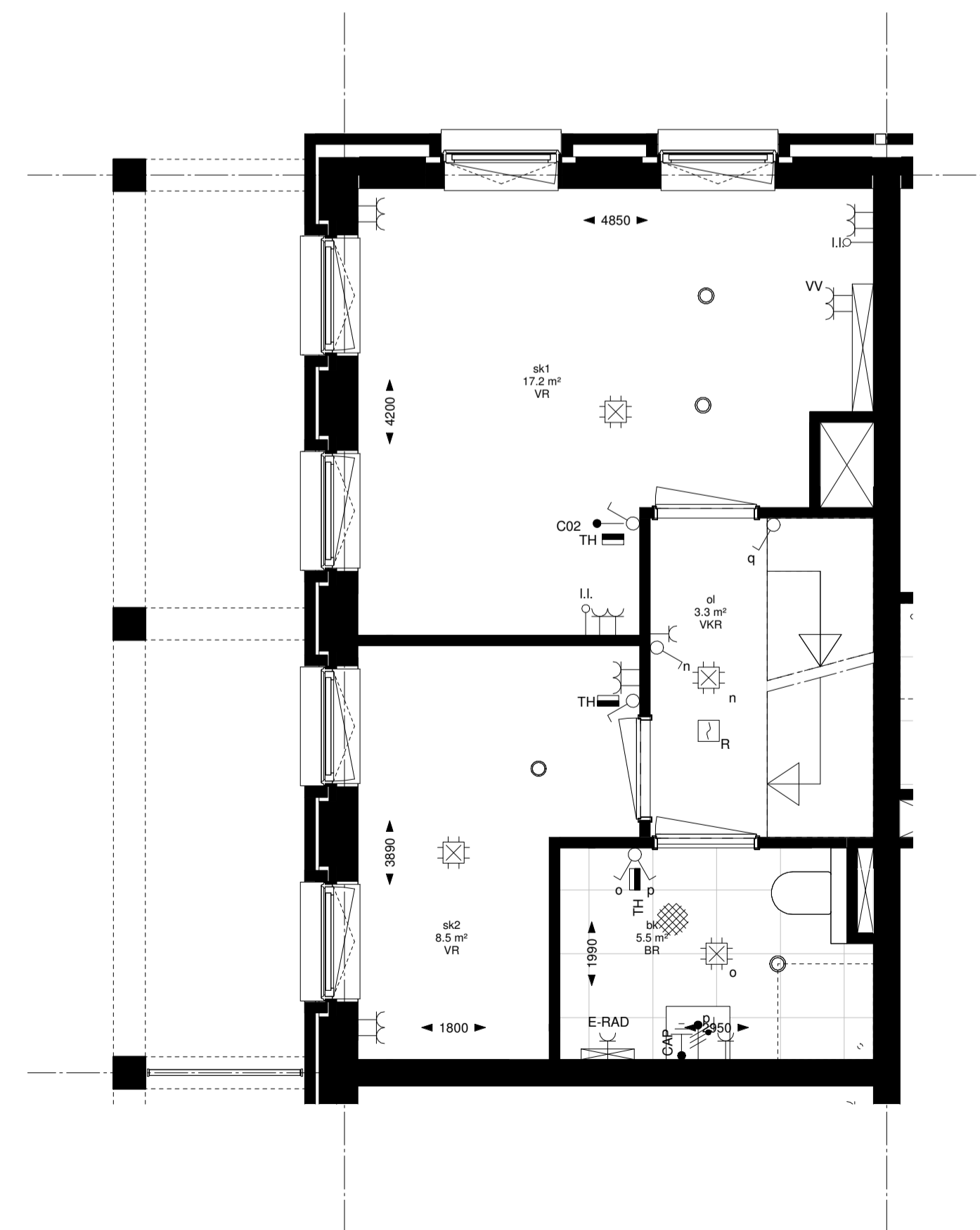
V13 derde verdieping E1 - B3



V00 begane grond E1 - B3



V11 eerste verdieping E1 - B3

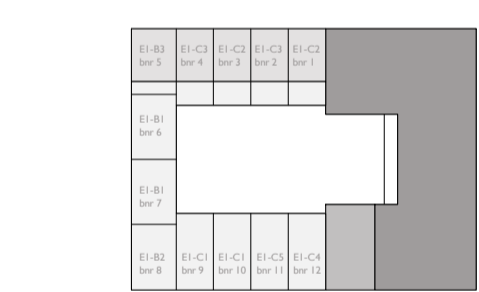


V12 tweede verdieping E1 - B3

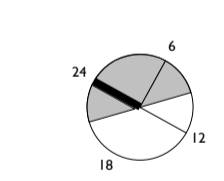
RENVOOI

- wk = woonkamer
- sk = slaapkamer
- ke = keuken
- en = entree
- be = berging
- bk = badkamer
- wc = water closet
- of = overloop
- zq = zolder
- br = buitenruimte
- KR = kruipruimte
- VR = verblifruimte
- VKR = verkeersruimte
- BR = badruimte
- BE = bergingruimte
- OR = onbepaalde ruimte
- BU = buitenruimte

Hoogte	Symbol	Omschrijving
1050+		Eenheids sensor/switch
1050+		Eenheids sensor/switch de alle lichtpunten in de woning of geschied
1050+		Dubbele sensor/switch
1050+		Schakelaar wandcontactdoos combinatie
300+		Eenheids wandcontactdoos t.b.v. E-RAD
1200+		Eenheids wandcontactdoos t.b.v. Wasmachine
1200+		Eenheids wandcontactdoos t.b.v. Wasdroger
NTB		Eenheids wandcontactdoos t.b.v. de WTW installatie
2200+		Eenheids wandcontactdoos t.b.v. Afzuigkap
300+		Dubbelwandige wandcontactdoos opbouw
300+		Dubbelwandige wandcontactdoos
1200+		Dubbelwandige wandcontactdoos algemeen gebruik keuken
70+		Eenheids wandcontactdoos Koelkast
1050+		Eenheids wandcontactdoos badkamer
700+		Eenheids wandcontactdoos t.b.v. Vaatwasser
70+		Eenheids wandcontactdoos t.b.v. Combi-Magnetron
600+		Dubbelwandige wandcontactdoos VV
70+		Perlex wandcontactdoos t.b.v. fornuis 2x230V
1000+		COP sensor
1800+		Aansluitpunt wandlichtpunt badkamer
2100+		Aansluitpunt wandlichtpunt bij voorkeur begane grond
2100+		Armatuur aan buitengevel
300+		Aansluitpunt UTP CAT6
300+		Combi aansluitpunt CAI
300+		Loze leiding in slaapkamer
700+		Loze leiding t.b.v. Boiler
NTB		Aansluitpunt bij de WTW unit
1500+		Thermostaat
1500+		Free@Home thermostaat
600+		Aardmat
600+		Centraal aarfbout
600+		Centraaldoos
1000+		Roommeter
1000+		Hisselsteen
1200+		RVS badblikker
		Groepenkast
		Ventilatie ventil
		Vloerverwarming verdeler 600mm breed
		Vloerverwarming verdeler 1200mm breed
		Platte reservering E-radator



E1



de regent heijmans

GEURST & SCHULZE

Geurst & Schulze architecten bv
Kranenburgweg 136
2583 ER Den Haag

T 0031 (0)70 365 0948
info@geurst-schulze.nl
www.geurst-schulze.nl

project
De Regent I
Den Haag

opdrachtgever
Heijmans Vastgoed b.v.
Rotterdam

onderwerp
woningtype E1-B3
schaal
1 : 50

fase / versie
Verkoop
7
datum
06-11-2019

documentnummer
856- VKT- E1B3